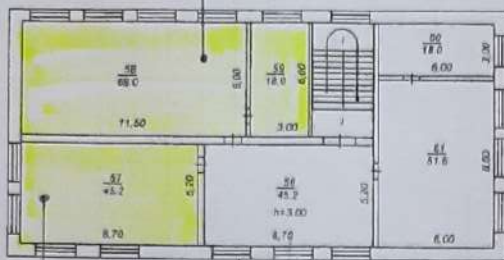


АКТОВЫЙ ЗАЛ 2 этаж



ПОМЕЩЕНИЕ - В КОТОРОМ МОЖНО РАЗМЕСТИТЬ БИБЛИОТЕКУ, МУЗЕЙ, МЕТОДИЧЕСКИЙ КАБИНЕТ, ЛЮБОЕ АДМИНИСТРАТИВНОЕ ПОМЕЩЕНИЕ, КРОМЕ КЛАССОВ (ОН МОЖЕТ БЫТЬ И МУЗ. КЛАССОМ, ТОЛЬКО НАЗЫВАТЬ ЕГО ТАК НЕ НАДО.)

КЛАСС ПЕРЕМЕЩЕН СО 2<sup>ГО</sup> ЭТАЖА

53 м<sup>2</sup>

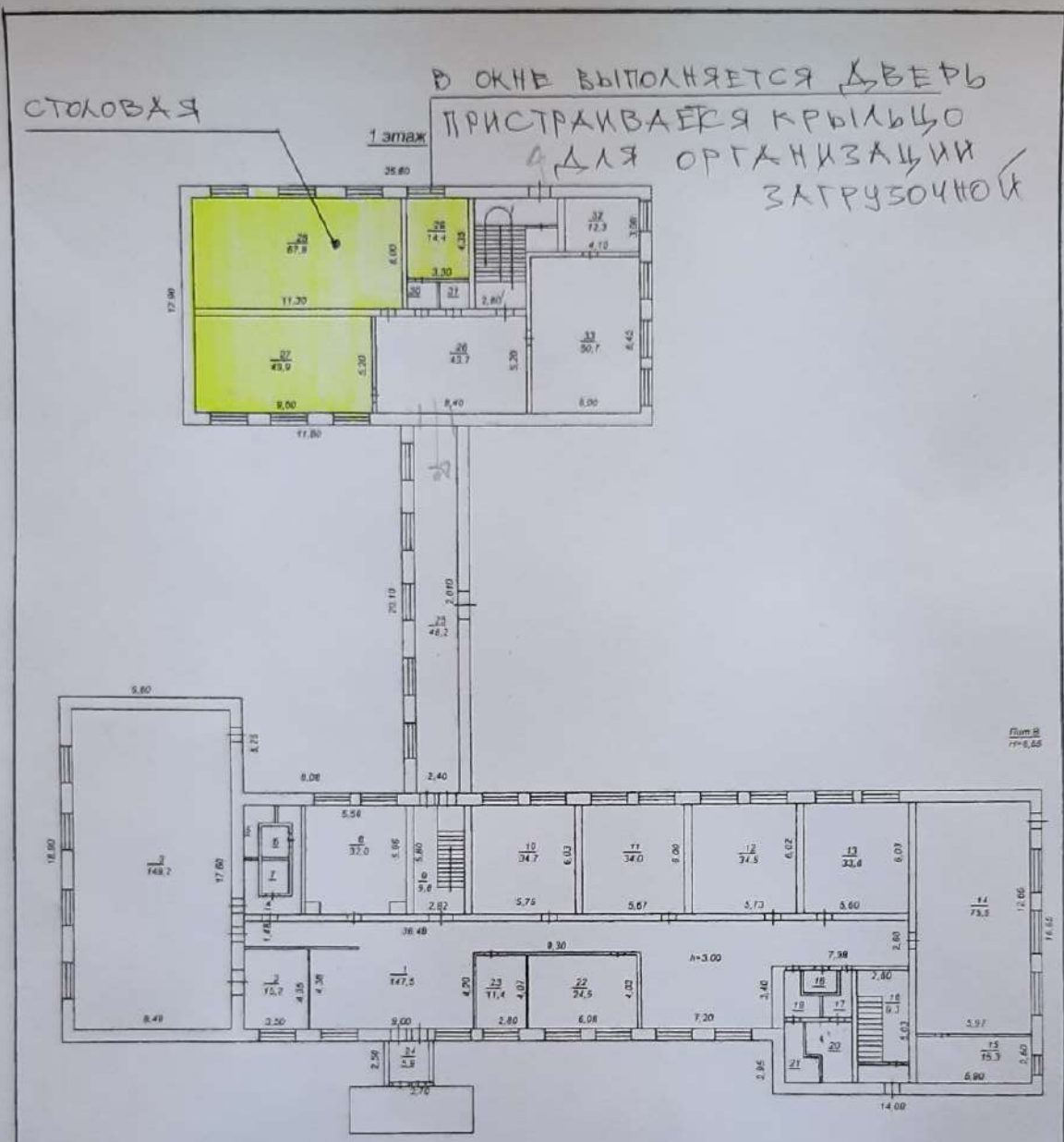


КЛАСС ПЕРЕМЕЩЕН 54 м<sup>2</sup> СО 2<sup>ГО</sup> ЭТАЖА

ДЛЯ МУЗЕЯ МЕСТА НЕТ, А КЛАСС МУЗЫКИ, БУДЕТ ОСУЩЕСТВЛЯТЬСЯ В АКТОВОМ ЗАЛЕ,

НО НАЗЫВАТЬСЯ БУДЕТ НЕ КЛАССОМ, ТАК, КАК ПО НОРМАМ НАД И ПОД СТОЛОВОЙ КЛАССЫ НЕ МОГУТ РАСПОЛАГАТЬСЯ

Филиал ФГУП "Ростехинвентаризация" по Красноярскому краю Новоселовское отделение Балахтинский участок		Инв. N 04.204.002.000483210.0001
		Квартал
Лист N 3	Позтажный План на нежилое строение Лит. В по ул. Космонавтов домовл. N 8 строение 1 кв. N сбольшие Сыры	Масштаб 1:300
Дата 22.11.06	Исполнитель Артамонов С.В.	Подпись
22.11.06	Проверил Антонов С.В.	



В ОКНЕ ВЫПОЛНЯЕТСЯ ДВЕРЬ  
 ПРИСТРАИВАЕТСЯ КРЫЛЬЦО  
 ДЛЯ ОРГАНИЗАЦИИ  
 ЗАГРУЗОЧНОЙ

СТОЛОВАЯ

1 этаж

Лист №  
 77-8,65

Филиал ФГУП "Ростехинвентаризация" по Красноярскому краю Новосаяловское отделение Балахтинский участок		Инв. N 04.204.002- 000510540- 0001
		Квартал
Лист N 2	Позтажный План на нежилое строение Лит. В по ул. Космонавтов домовл. N 8 строение 1 кв. N с. Большие Сыры	Масштаб 1:300
Дата 22.11.06	Исполнитель Артамонов С.В.	Подпись
22.11.06	Проверил Антонов С.В.	